

XYTH640-G1 丝杆多轴组合



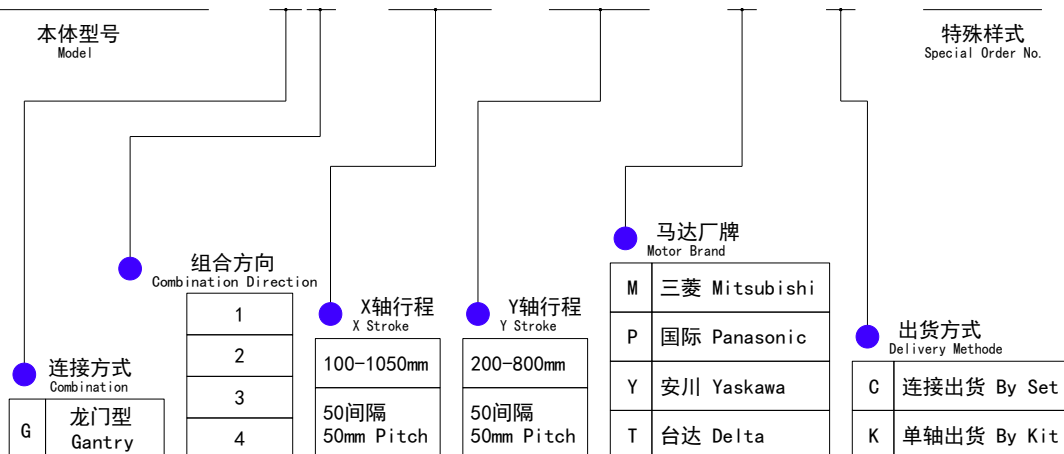
高可靠

高刚性

易维护

订购型号 Ordering Model

XYTH640 - G1 - 300 - 400 - M - C - 0001



技术参数 Specification

项目 Item	X轴 X axis	Y轴 Y axis
轴型式 Axis Construction	JTH135	JTH100
位置重复精度 Repeatability (mm)	±0.01	±0.01
导程 Lead (mm)	20	20
最高速度 Maximum Speed (mm/s) ※3	1000	1000
标准行程 (50) 间隔 Stroke 50 mm Pitch (mm)	100-1050	200-800
AC伺服马达容量 AC Servo Motor Output (w)	400	200
使用环境 Environment	0-40°C, 85%RH Below	

最大可搬质量 Maximum Payload

Y轴行程 (mm) Y Stroke	100	200	300	400	500	600	700	800
Y轴负载 (kg) Y Payload	20						15	14

最大行程 Maximum Stroke

X轴 X axis 1050mm

Y轴 Y axis 800mm

最大速度 Maximum Speed

X轴 X axis 1000mm/s

Y轴 Y axis 1000mm/s

AC伺服马达容量 AC Servo Motor Output

X轴 X axis 400W

Y轴 Y axis 200W

XYTH640-G1 丝杆多轴组合

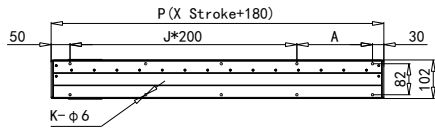
高可靠

高刚性

易维护

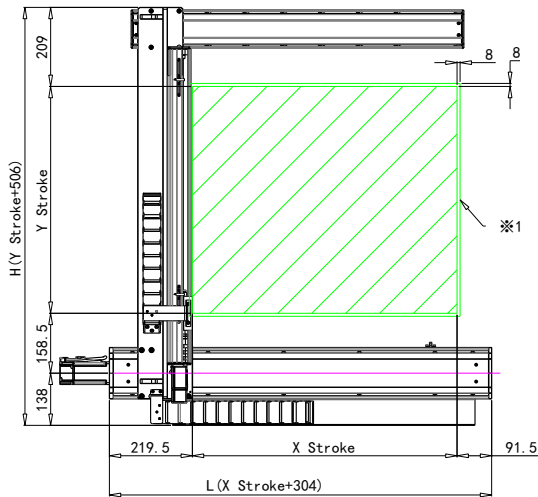
XYTH640-G1 尺寸图 Size

G1

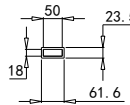


※1:原点回复时的移动范围及机械极限的停止位置。
The moving range of returning origin, the stop position of mechanical limit.

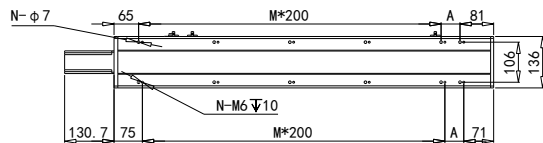
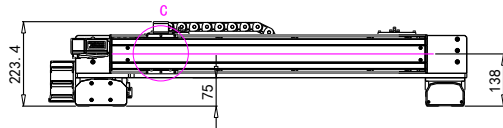
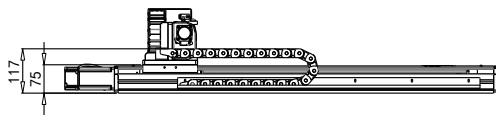
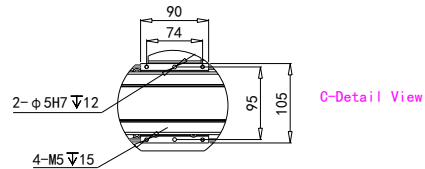
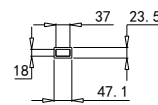
※4:最高使用速度代表该行程内可使用的最高安全速度若超过此速度,滑台可能会有严重共振产生。
(Maximum speed is refers to the highest safe speed that can be used in stroke, if more than the standard speed, it may occur serious resonance.)



X-Cable Chain



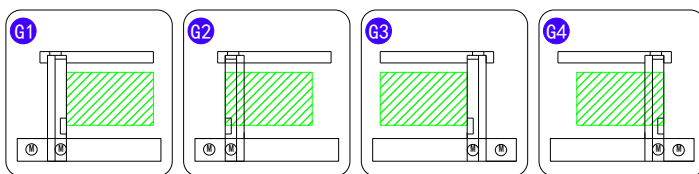
Y-Cable Chain



Y轴行程 Y Stroke (mm)	200	250	300	350	400	450	500	550	600	650	700	750	800	850	900	950	1000	1050
H	706	756	806	856	906	956	1006	1056	1106	1156	1206	1256	1306					
最高使用速度 Maximum Speed (mm/s) ※4	1000																900	

X轴行程 X Stroke (mm)	100	150	200	250	300	350	400	450	500	550	600	650	700	750	800	850	900	950	1000	1050					
L(不含电机)	404	454	504	554	604	654	704	754	804	854	904	954	1004	1054	1104	1154	1204	1254	1304	1354					
A	50	100	150	200	50	100	150	200	50	100	150	200	50	100	150	200	50	100	150	200					
M	1	1	1	1	2	2	2	2	3	3	3	3	4	4	4	4	5	5	5	5					
N	6	6	6	6	8	8	8	8	10	10	10	10	12	12	12	12	14	14	14	14					
最高使用速度 Maximum Speed (mm/s) ※4	1000																980	880	800	730	670	610	560	520	480
X轴辅助行程 X Auxiliary Stroke (mm)	100	150	200	250	300	350	400	450	500	550	600	650	700	750	800	850	900	950	1000	1050					
P	280	330	380	430	480	530	580	630	680	730	780	830	880	930	980	1030	1080	1130	1180	1230					
B	200	50	100	150	200	50	100	150	200	50	100	150	200	50	100	150	200	50	100	150					
J	0	1	1	1	1	2	2	2	2	3	3	3	3	4	4	4	4	5	5	5					
K	4	6	6	6	6	8	8	8	8	10	10	10	10	12	12	12	12	14	14	14					

连接方向 Combination Direction



配件规格 Spec. Details

X轴详细规格 X-axis Detail Spec.	→P013	Y轴详细规格 Y-axis Detail Spec.	→P009
Z轴详细规格 Z-axis Detail Spec.	-	电机品牌选定 Motor Brand Options	→P110

应用案例
App | I case | I ons

半封闭丝杆型
Standard / Belt / Screw

半封闭皮带型
Standard / Belt / Type

全封闭丝杆型
CleanRoom / Belt / Screw

全封闭皮带型
CleanRoom / Belt / Type

丝杆多轴组合
Multi Axis / Belt / Screw

皮带多轴组合
Multi Axis / Belt / Type